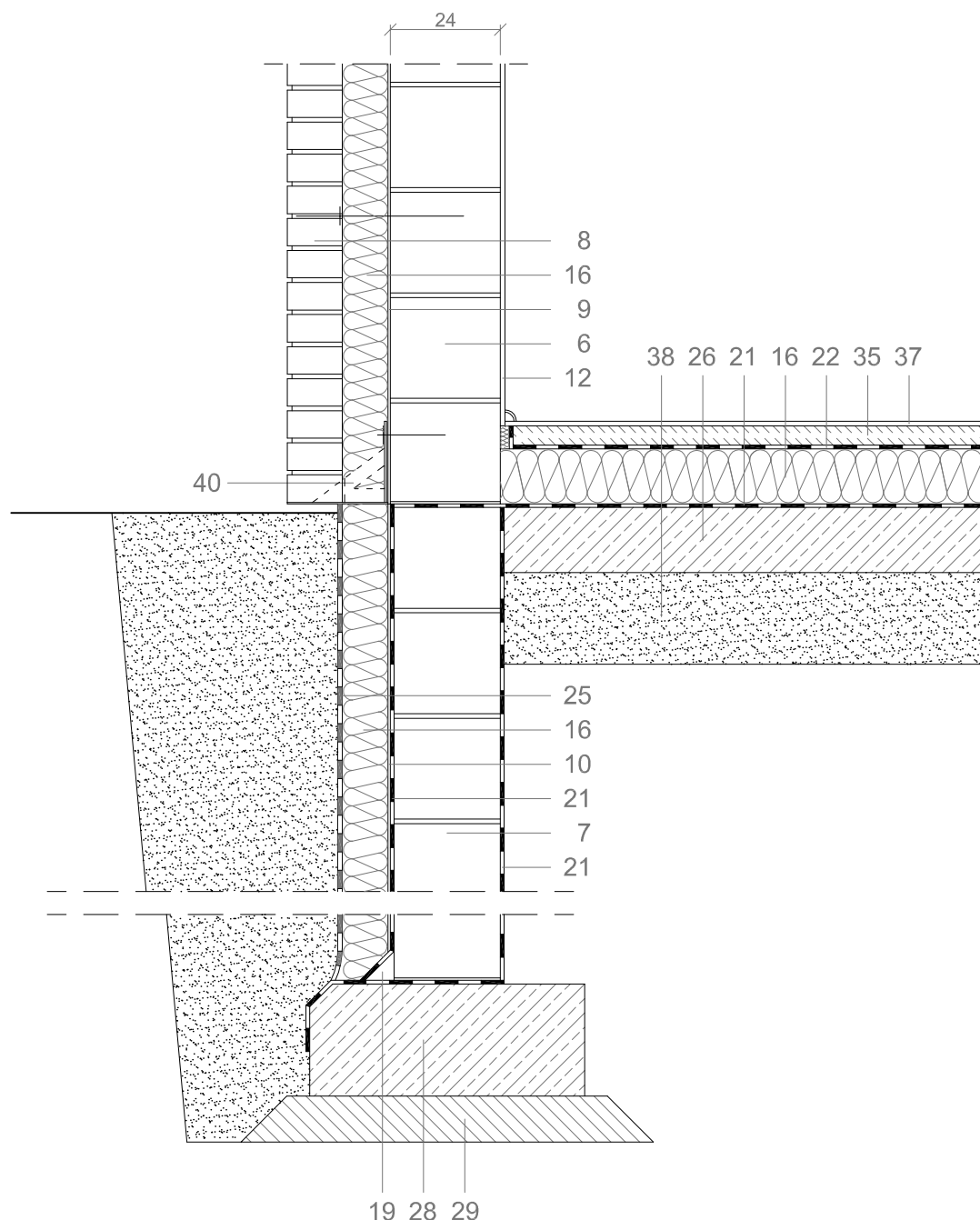


Posadowienie na ławie fundamentowej - wariant ściany trójwarstwowej



6 - Błoczek Sil-Pro U24L kl.15/20
7 - Błoczek Sil-Pro U24V kl.20/25
 8 - Cegła klinkierowa
 9 - Zaprawa klejowa (ETICS)
 10 - Zaprawa klejąca
 12 - Tynk gipsowy
 16 - Styropian EPS 036

19 - Klin styropianowy
 21 - Hydroizolacja
 22 - Folia PVC
 25 - Folia kubełkowa
 26 - Płyta fundamentowa - C20/25
 28 - Ława fundamentowa - C12/15
 29 - Podkład betonowy - C12/15

35 - Jastrych cementowy
 37 - Podłoga drewniana 15 mm
 38 - Zagęszczony piasek
 40 - Konsola stalowa