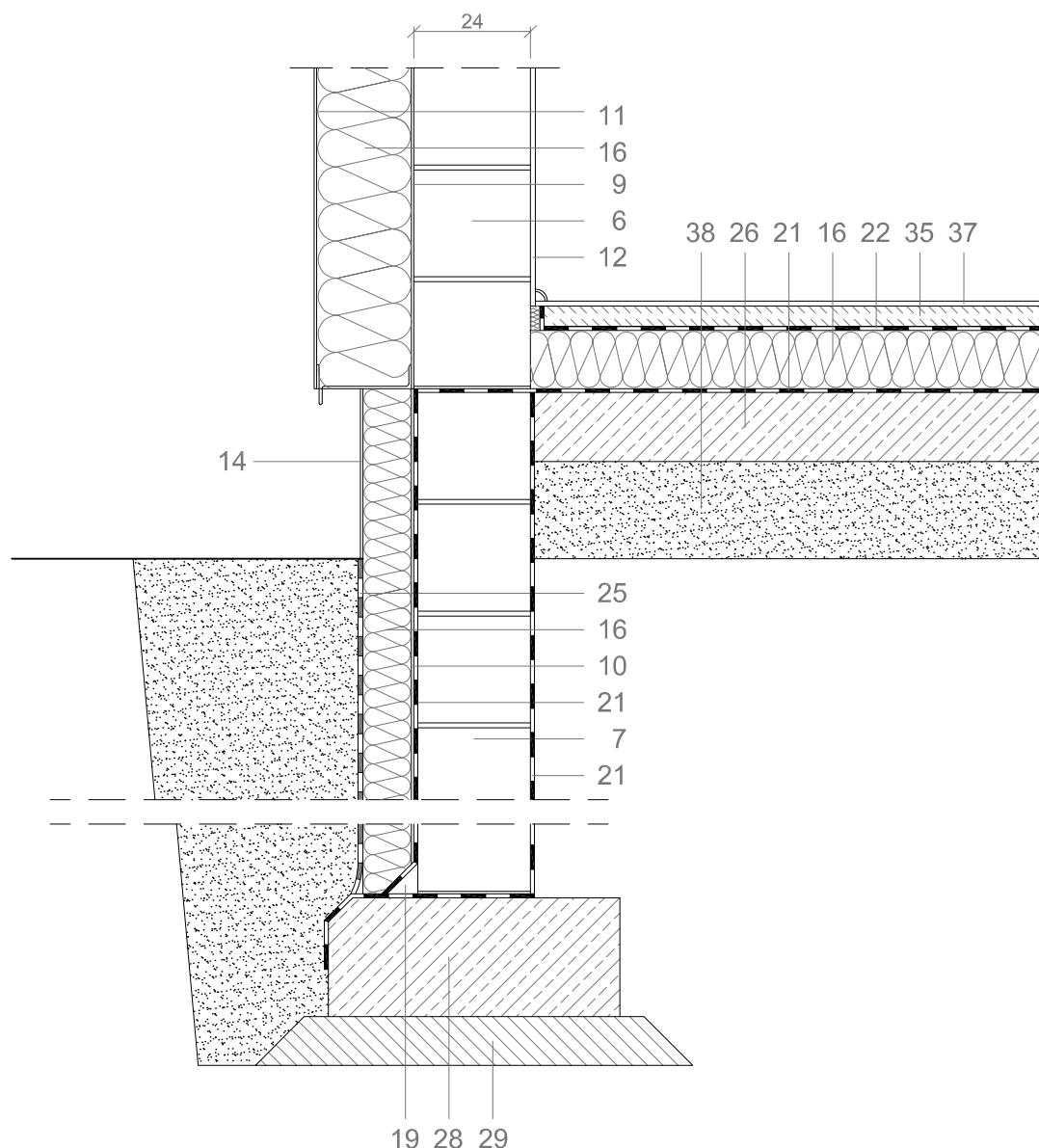


Posadowienie na ławie fundamentowej - wariant ściany fundamentowej z ociepleniem



6 - Błoczek Sil-Pro U24L kl.15/20
7 - Błoczek Sil-Pro U24V kl.20/25
 9 - Zaprawa klejowa (ETICS)
 10 - Zaprawa klejąca
 11 - Tynk cienkowarstwowy (ETICS)
 12 - Tynk gipsowy
 14 - Tynk cokołowy (ETICS)

16 - Styropian EPS 036
 19 - Klin styropianowy
 21 - Hydroizolacja
 22 - Folia PVC
 25 - Folia kubełkowa
 26 - Płyta fundamentowa - C20/25
 28 - Ława fundamentowa - C12/15

29 - Podkład betonowy - C12/15
 35 - Jastrych cementowy
 37 - Podłoga drewniana 15 mm
 38 - Zagęszczony piasek