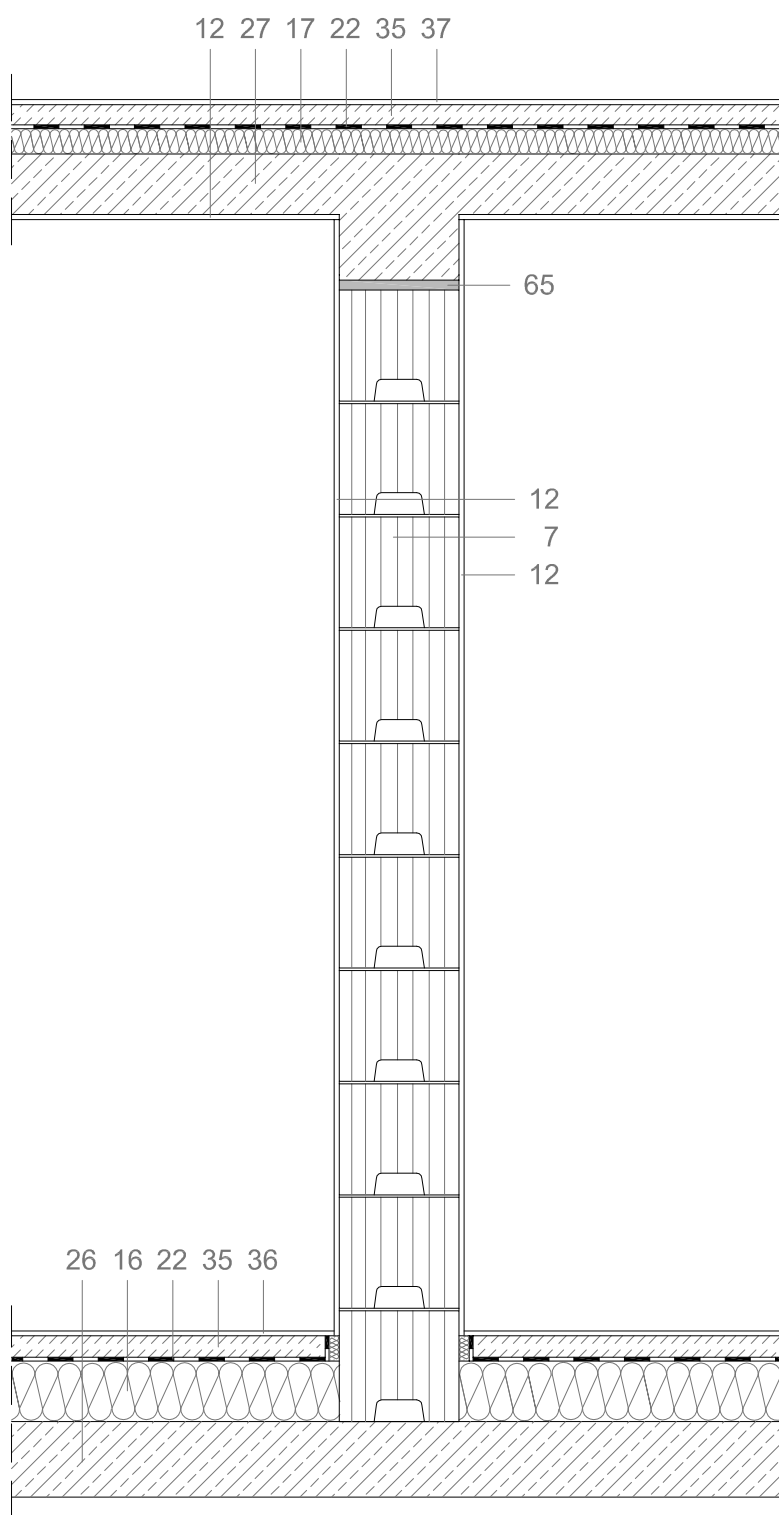


Połączenie ściany wewnętrznej ze stropem - brak wymagań ogniowych



7 - Błoczek Sil-Pro U24V kl.20/25

12 - Tynk gipsowy

16 - Styropian EPS 036

17 - Styropian akustyczny

22 - Folia PVC

26 - Płyta fundamentowa - C20/25

27 - Strop żelbetowy - C16/20

35 - Jastrych cementowy

36 - Płytki ceramiczne 3 - 25 mm

37 - Podłoga drewniana 15 mm

65 - Taśma rozprężna