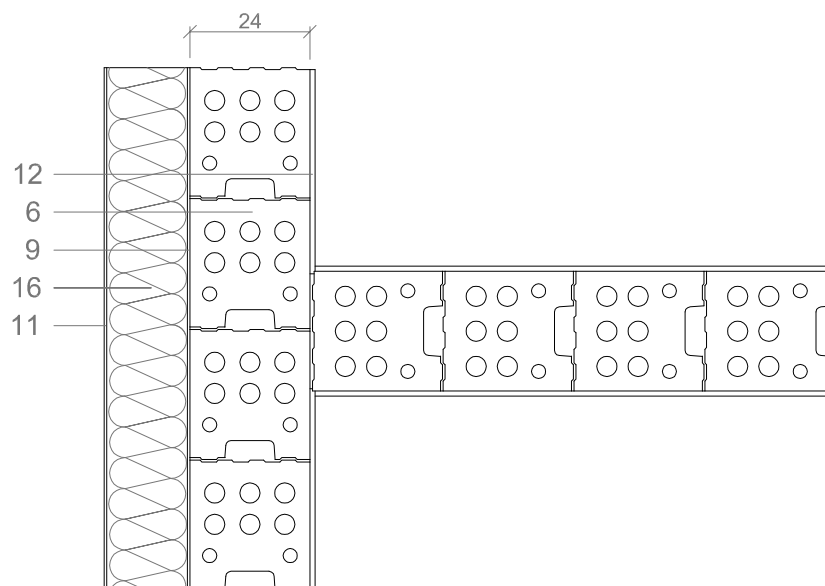
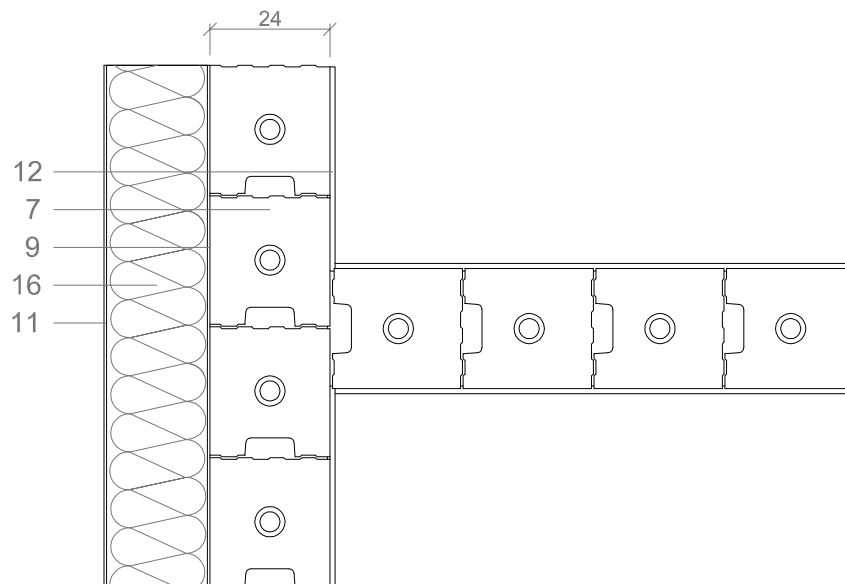


Połączenie ściany wewnętrznej ze ścianą zewnętrzną



- 6 - Błoczek Sil-Pro U24L kl.15/20** 16 - Styropian EPS 036
- 7 - Błoczek Sil-Pro U24V kl.20/25**
- 9 - Zaprawa klejowa (ETICS)
- 11 - Tynk cienkowarstwowy (ETICS)
- 12 - Tynk gipsowy