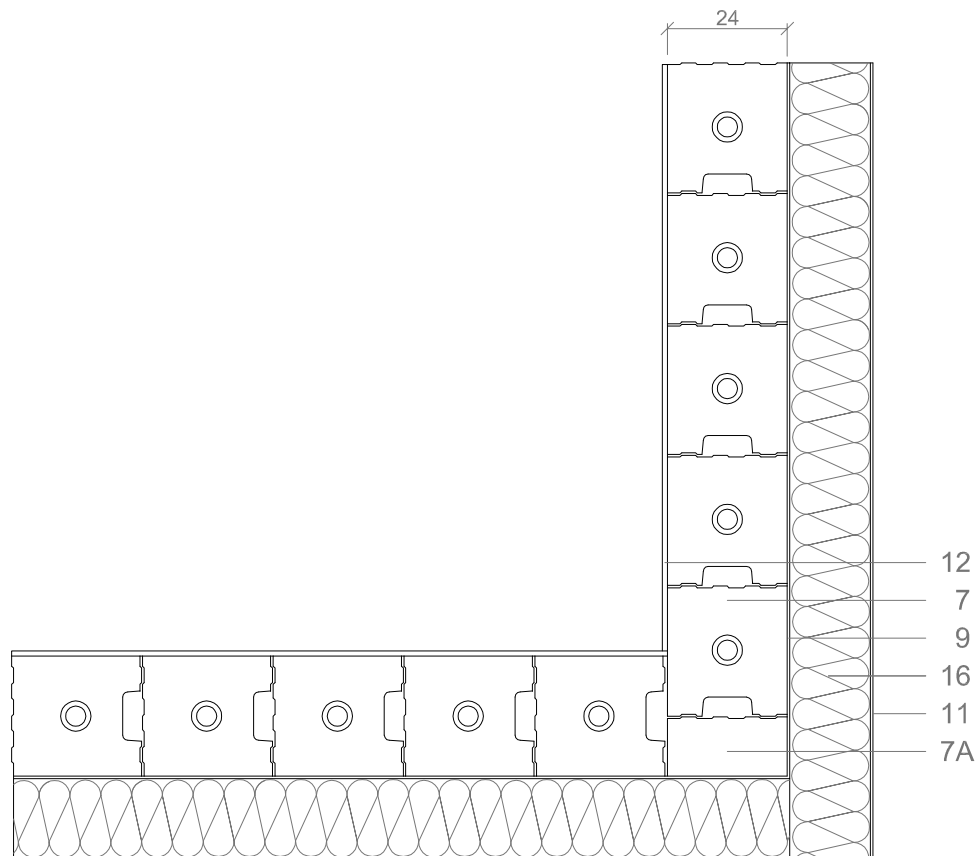


Połączenie ścian zewnętrznych w narożu



7 - Błoczek Sil-Pro U24V

7A - Błoczek połowkowy Sil-Pro U24VP

9 - Zaprawa klejowa (ETICS)

11 - Tynk cienkowarstwowy (ETICS)

12 - Tynk gipsowy

16 - Styropian EPS 036