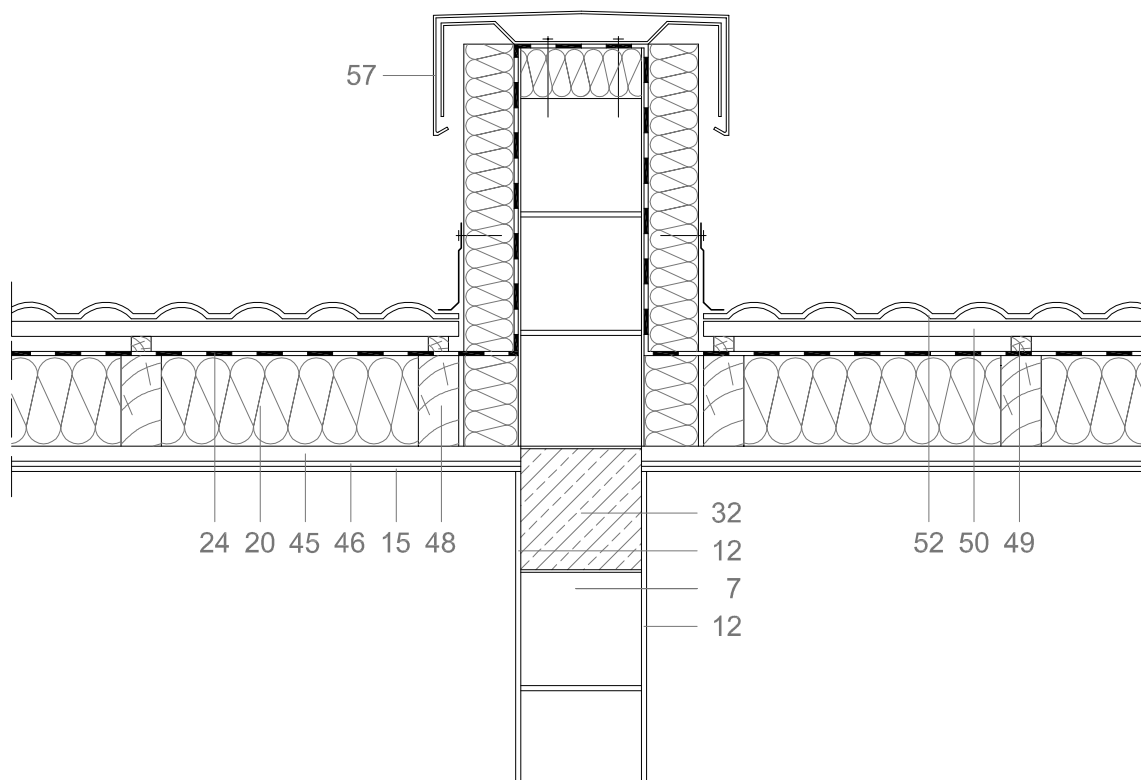


## Połączenie stropodachu drewnianego ze ścianą wewnętrzną nośną



### 7 - Błoczek Sil-Pro U24V kl.20/25

12 - Tynk gipsowy  
15 - Powłoka malarska  
20 - Wełna mineralna  
24 - Folia paroszczelna

### 32 - Wieniec żelbetowy - C16/20

45 - Ruszt wsporczy pod płyty g-k  
46 - Płyta gipsowo-kartonowa  
48 - Krokiew  
49 - Kontrłata

### 50 - Łata

52 - Dachówka  
57 - Obróbka blacharska