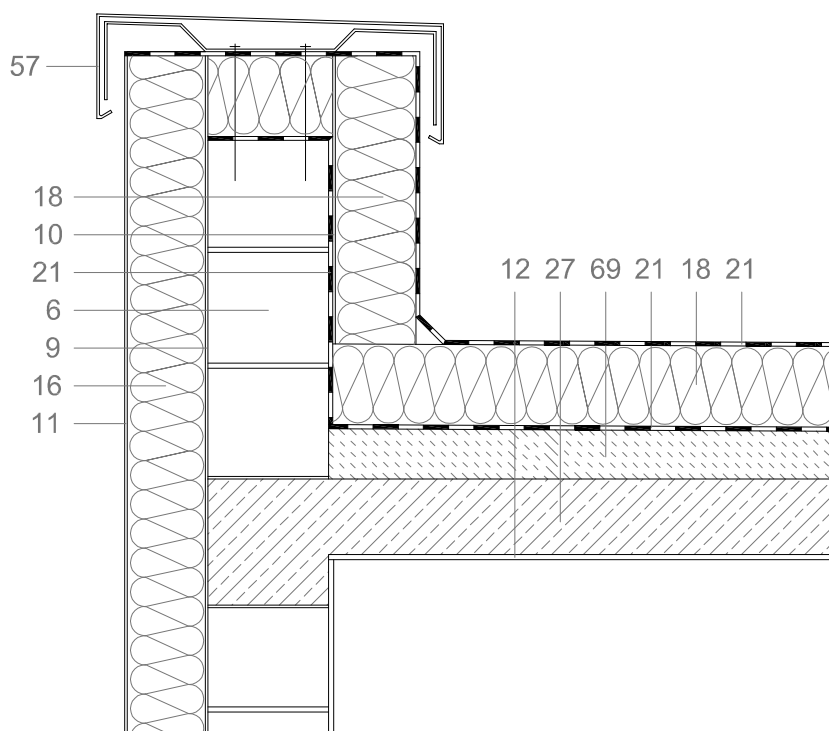


## Połączenie stropodachu pełnego ze ścianą zewnętrzną



**6 - Błoczek Sil-Pro U24L kl.15/20**  
 9 - Zaprawa klejowa (ETICS)  
 10 - Zaprawa klejąca  
 11 - Tynk cienkowarstwowy (ETICS)  
 12 - Tynk gipsowy

16 - Styropian EPS 036  
 18 - Styropian XPS  
 21 - Hydroizolacja  
 27 - Strop żelbetowy - C16/20  
 57 - Obróbka blacharska

69 - Warstwa kształtująca spadek