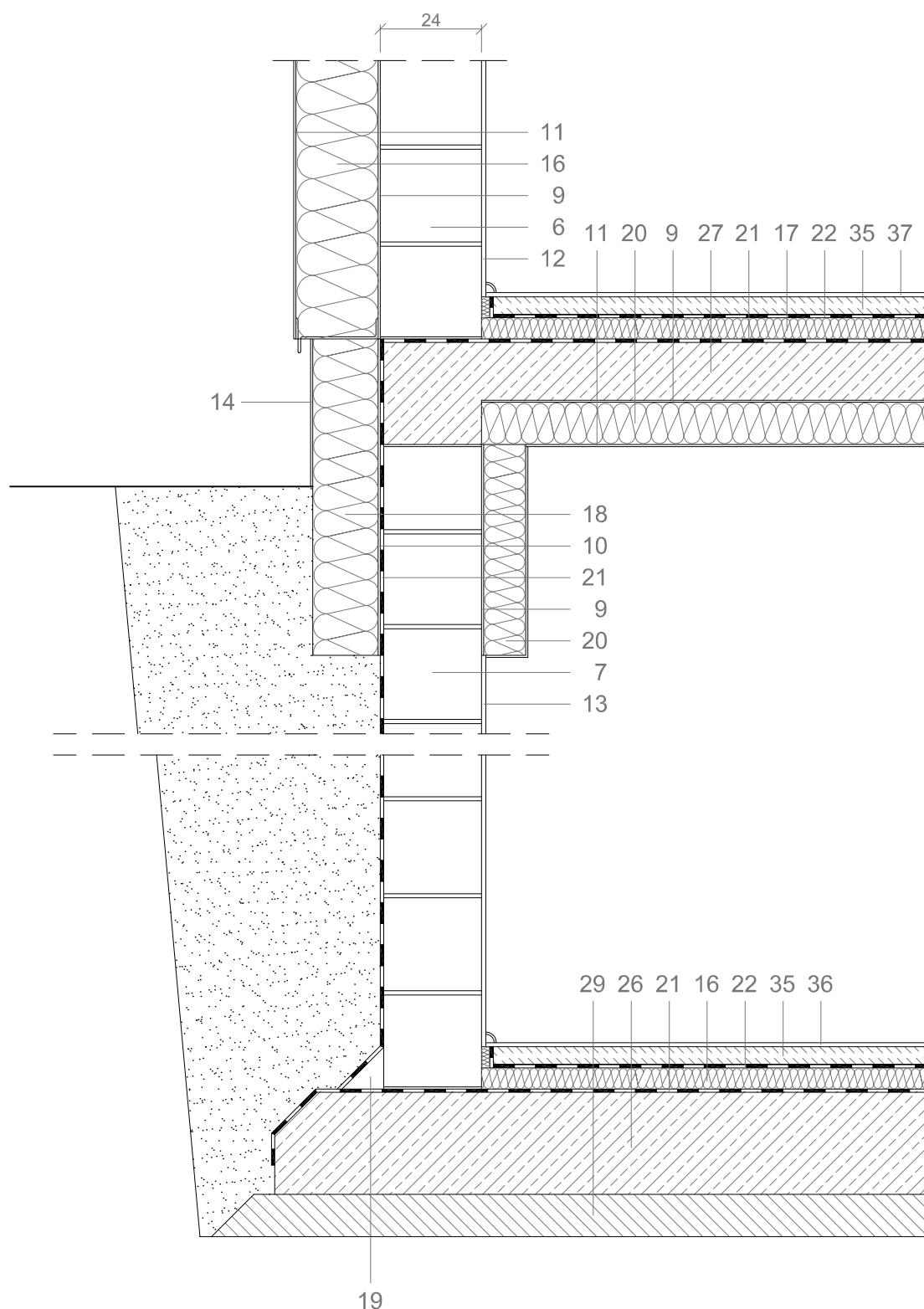


Posadowienie na płycie fundamentowej budynku podpiwniczonego - piwnica nieogrzewana bez ocieplenia



6 - Błoczek Sil-Pro U24L kl.15/20
7 - Błoczek Sil-Pro U24V kl.20/25
9 - Zaprawa klejowa (ETICS)
10 - Zaprawa klejąca
11 - Tynk cienkowarstwowy (ETICS)
12 - Tynk gipsowy
13 - Tynk cementowo-wapienny

14 - Tynk cokołowy (ETICS)
16 - Styropian EPS 036
17 - Styropian akustyczny
18 - Styropian XPS
19 - Klin styropianowy
20 - Wełna mineralna
21 - Hydroizolacja

22 - Folia PVC
26 - Płyta fundamentowa - C20/25
27 - Strop żelbetowy - C16/20
29 - Podkład betonowy - C12/15
35 - Jastrych cementowy
36 - Płytki ceramiczne 3 - 25 mm
37 - Podłoga drewniana 15 mm