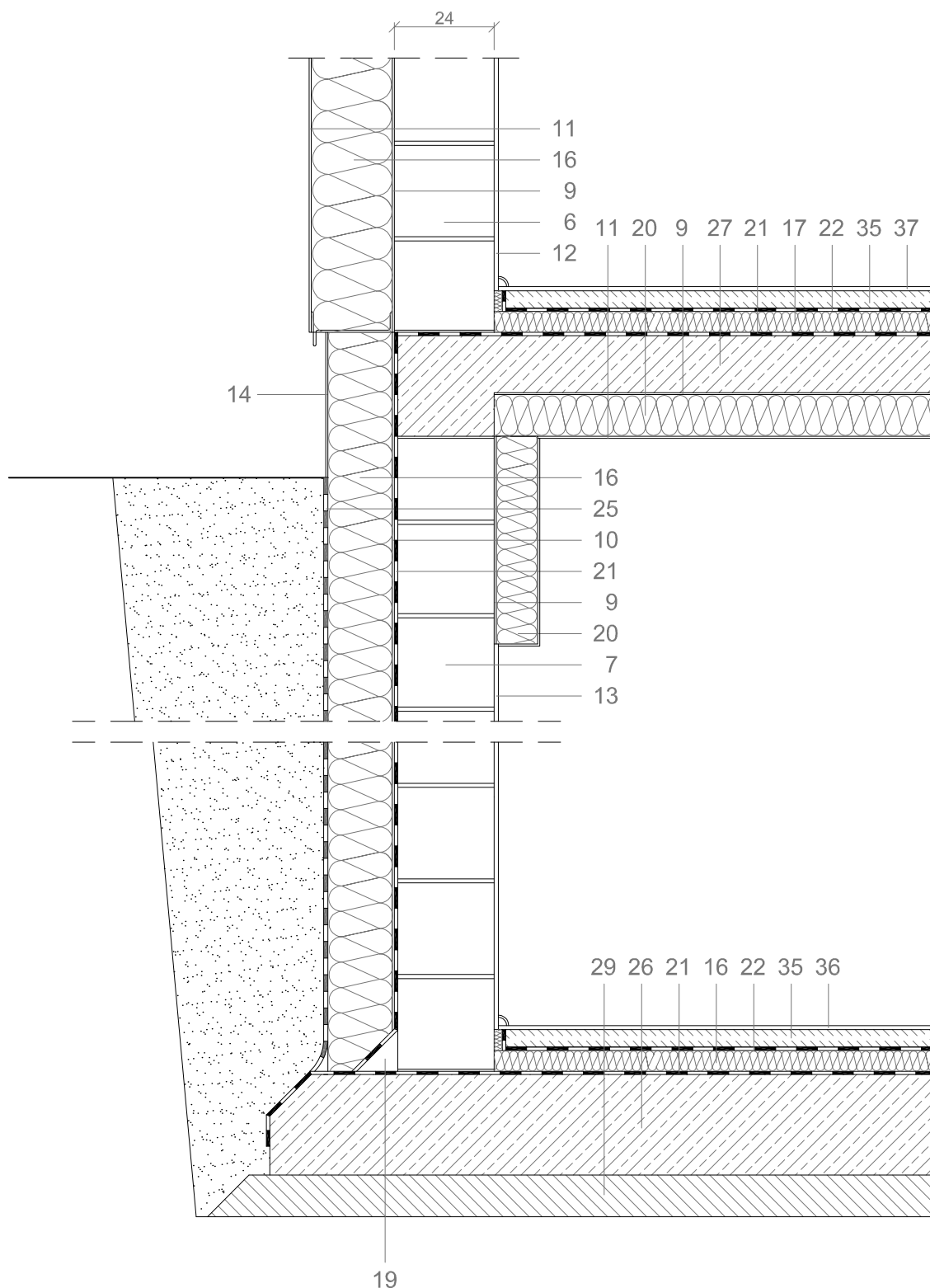


Posadowienie na płycie fundamentowej budynku podpiwniczonego - piwnica nieogrzewana z ociepleniem



6 - Błoczek Sil-Pro U24L kl.15/20  
7 - Błoczek Sil-Pro U24V kl.20/25  
9 - Zaprawa klejowa (ETICS)  
10 - Zaprawa klejąca  
11 - Tynk cienkowarstwowy (ETICS)  
12 - Tynk gipsowy  
13 - Tynk cementowo-wapienny

14 - Tynk cokołowy (ETICS)  
16 - Styropian EPS 036  
17 - Styropian akustyczny  
19 - Klin styropianowy  
20 - Wełna mineralna  
21 - Hydroizolacja  
22 - Folia PVC

25 - Folia kubelkowa  
26 - Płyta fundamentowa - C20/25  
27 - Strop żelbetowy - C16/20  
29 - Podkład betonowy - C12/15  
35 - Jastrych cementowy  
36 - Płytki ceramiczne 3 - 25 mm  
37 - Podłoga drewniana 15 mm