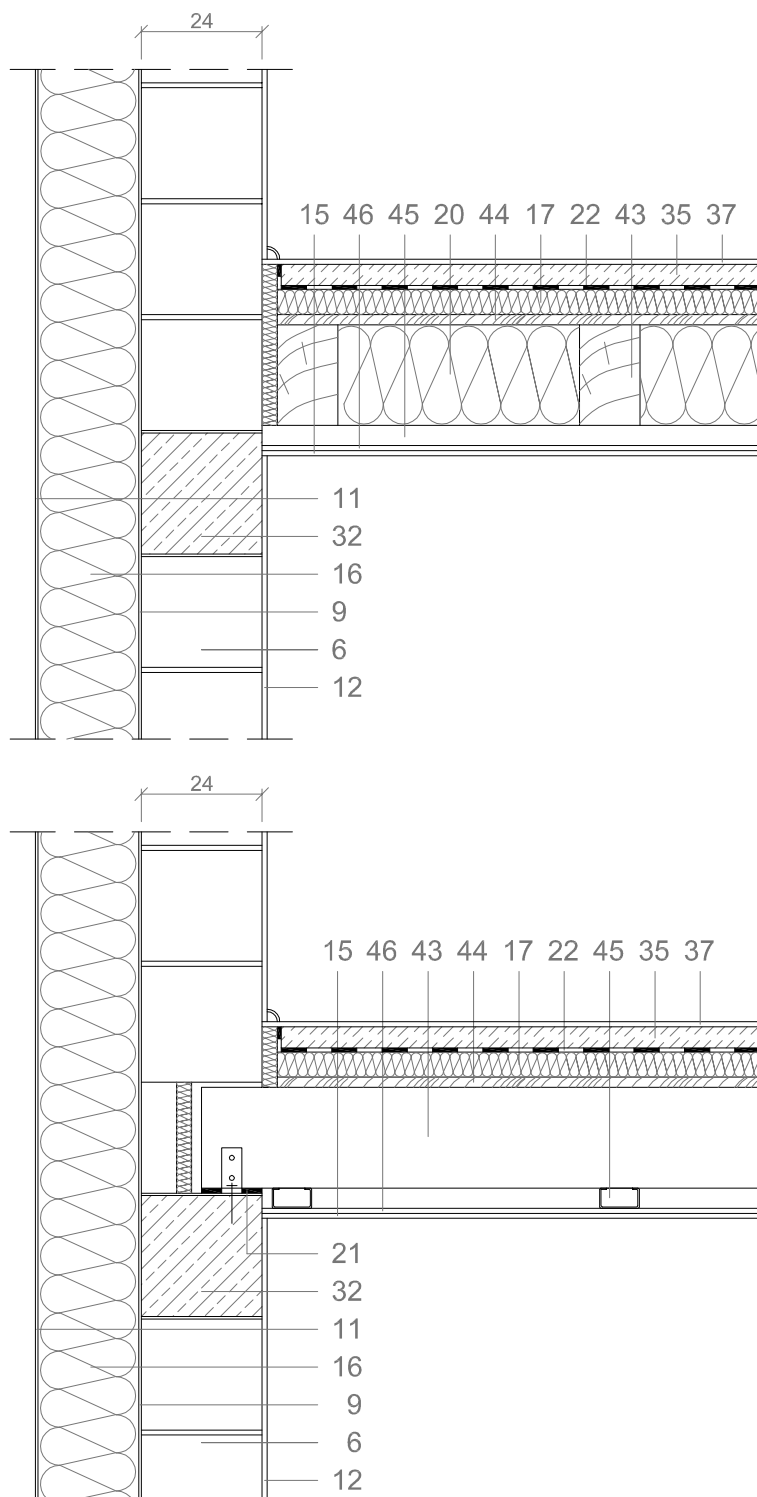


Połączenie stropu drewnianego ze ścianą dwuwarstwową



6 - Błoczek Sil-Pro U24L kl.15/20

9 - Zaprawa klejowa

11 - Tynk cienkowarstwowy (ETICS)

12 - Tynk gipsowy

15 - Powłoka malarska

16 - Styropian EPS 036

17 - Styropian akustyczny

20 - Wełna mineralna

21 - Hydroizolacja

22 - Folia PVC

32 - Wieniec żelbetowy - C16/20

35 - Jastrych cementowy

37 - Podłoga drewniana 15 mm

43 - Belka stropowa drewniana

44 - Płyta OSB

45 - Ruszt wsporczy pod płyty g-k

46 - Płyta gipsowo-kartonowa