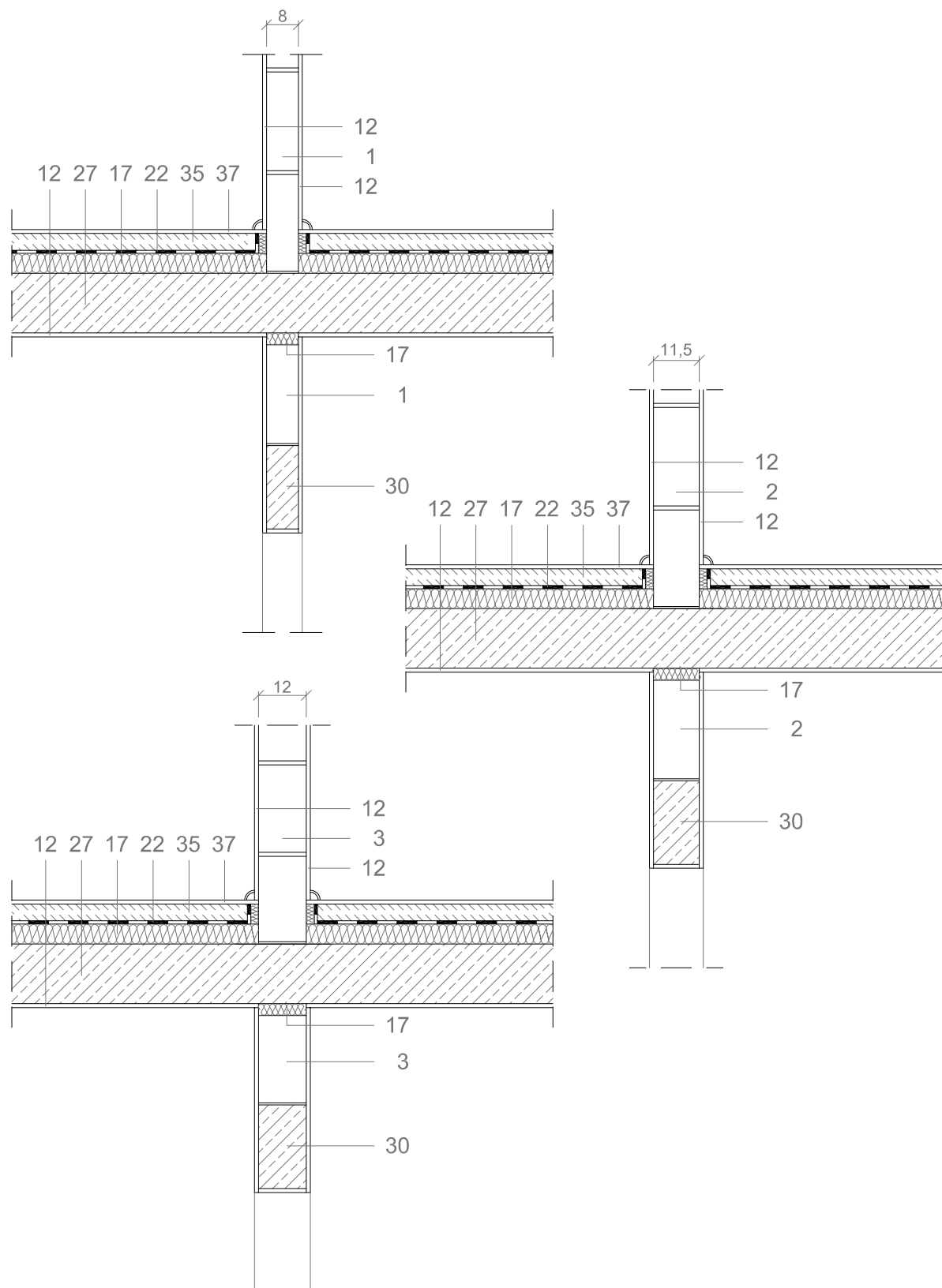


Połączenie ściany działowej ze stropem monolitycznym



- 1 - Błoczek Sil-Pro U8L (D)**
- 2 - Błoczek Sil-Pro U11,5L (D)**
- 3 - Błoczek Sil-Pro U12L**
- 12 - Tynk gipsowy
- 17 - Styropian akustyczny

- 22 - Folia PVC
- 27 - Strop żelbetowy - C16/20
- 30 - Nadproże żelbetowe - C16/20
- 35 - Jastrych cementowy
- 37 - Podłoga drewniana 15 mm