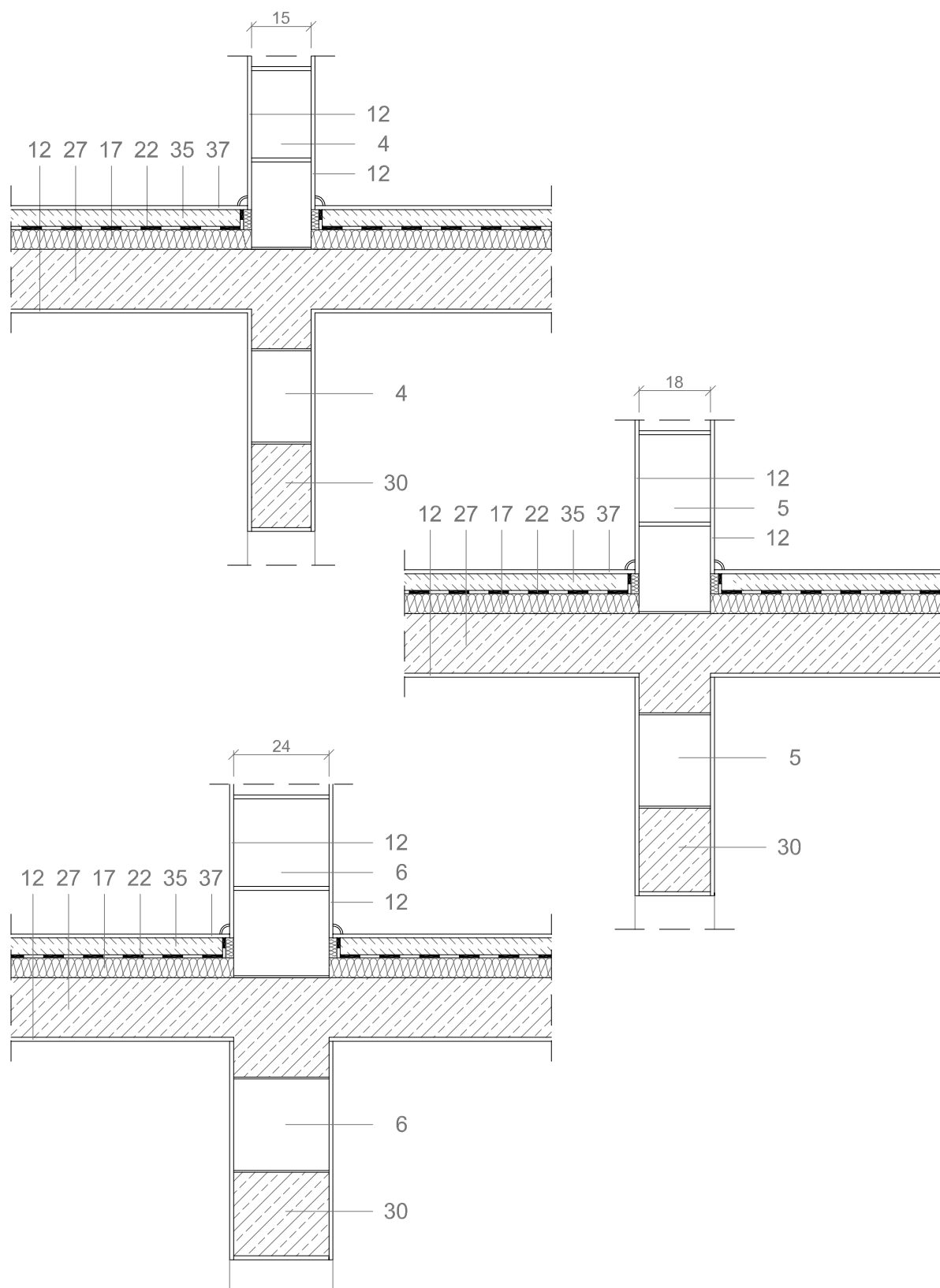


## Połączenie ściany wewnętrznej nośnej ze stropem monolitycznym



- 4 - Błoczek Sil-Pro U15L**
- 5 - Błoczek Sil-Pro U18V kl. 20/25/30**
- 7 - Błoczek Sil-Pro U24V kl.20/25**
- 12 - Tynk gipsowy
- 17 - Styropian akustyczny

- 22 - Folia PVC
- 27 - Strop żelbetowy - C16/20
- 30 - Nadproże żelbetowe - C16/20
- 35 - Jastrych cementowy
- 37 - Podłoga drewniana 15 mm