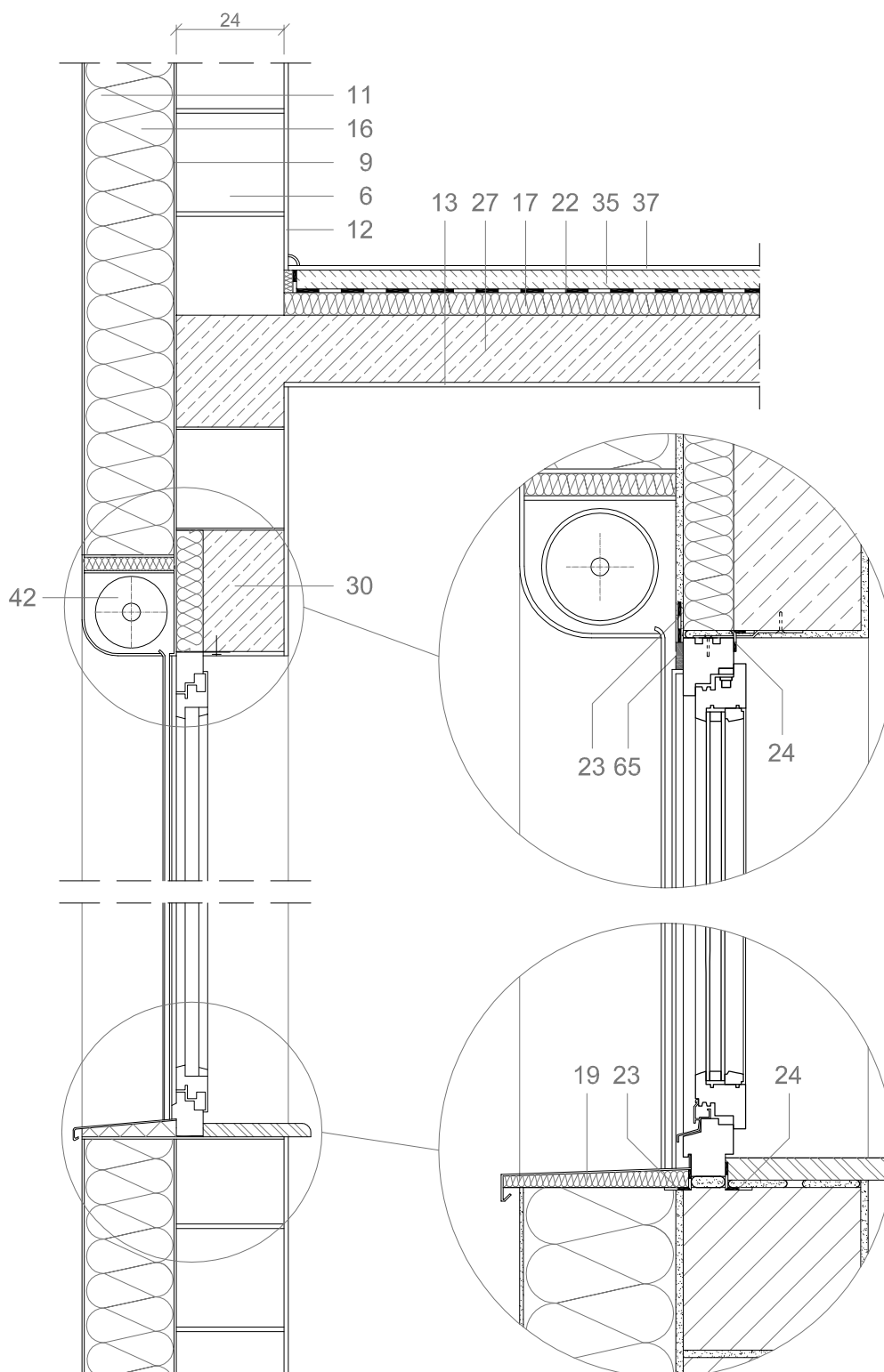


Sposób zamocowania stolarki okiennej oraz skrzynki roletowej w ścianie z ociepleniem ETICS



6 - Błoczek Sil-Pro U24L kl.15/20
 9 - Zaprawa klejowa (ETICS)
 11 - Tynk cienkowarstwowy (ETICS)
 12 - Tynk gipsowy
 16 - Styropian EPS 036
 17 - Styropian akustyczny
 19 - Klin styropianowy

22 - Folia PVC
 23 - Folia paroprzepuszczalna
 24 - Folia paroszczelna
 27 - Strop żelbetowy - C16/20
 30 - Nadproże żelbetowe - C16/20
 35 - Jastrych cementowy
 37 - Podłoga drewniana 15 mm

42 - Skrzynka roletowa
 65 - Taśma rozprężna