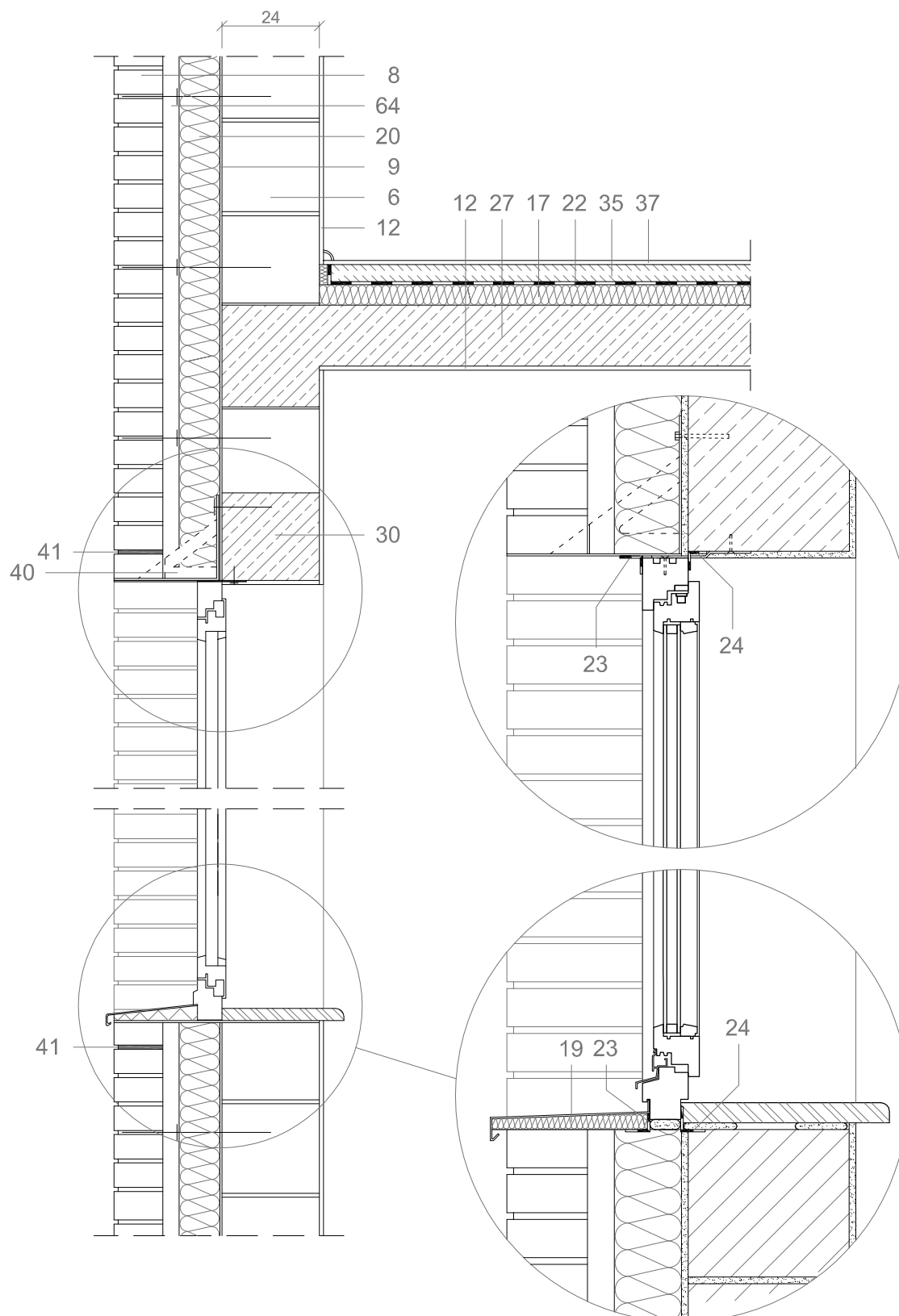


Sposób zamocowania stolarki okiennej w ścianie trójwarstwowej wentylowanej



6 - Błoczek Sil-Pro U24L kl.15/20

8 - Cegła klinkierowa

9 - Zaprawa klejowa (ETICS)

12 - Tynk gipsowy

17 - Styropian akustyczny

19 - Klin styropianowy

20 - Wełna mineralna

22 - Folia PVC

23 - Folia paroprzepuszczalna

24 - Folia paroszczelna

27 - Strop żelbetowy - C16/20

30 - Nadproże żelbetowe - C16/20

35 - Jastrych cementowy

37 - Podłoga drewniana 15 mm

40 - Konsola stalowa

41 - Szczelina wentylacyjna

64 - Pustka powietrzna