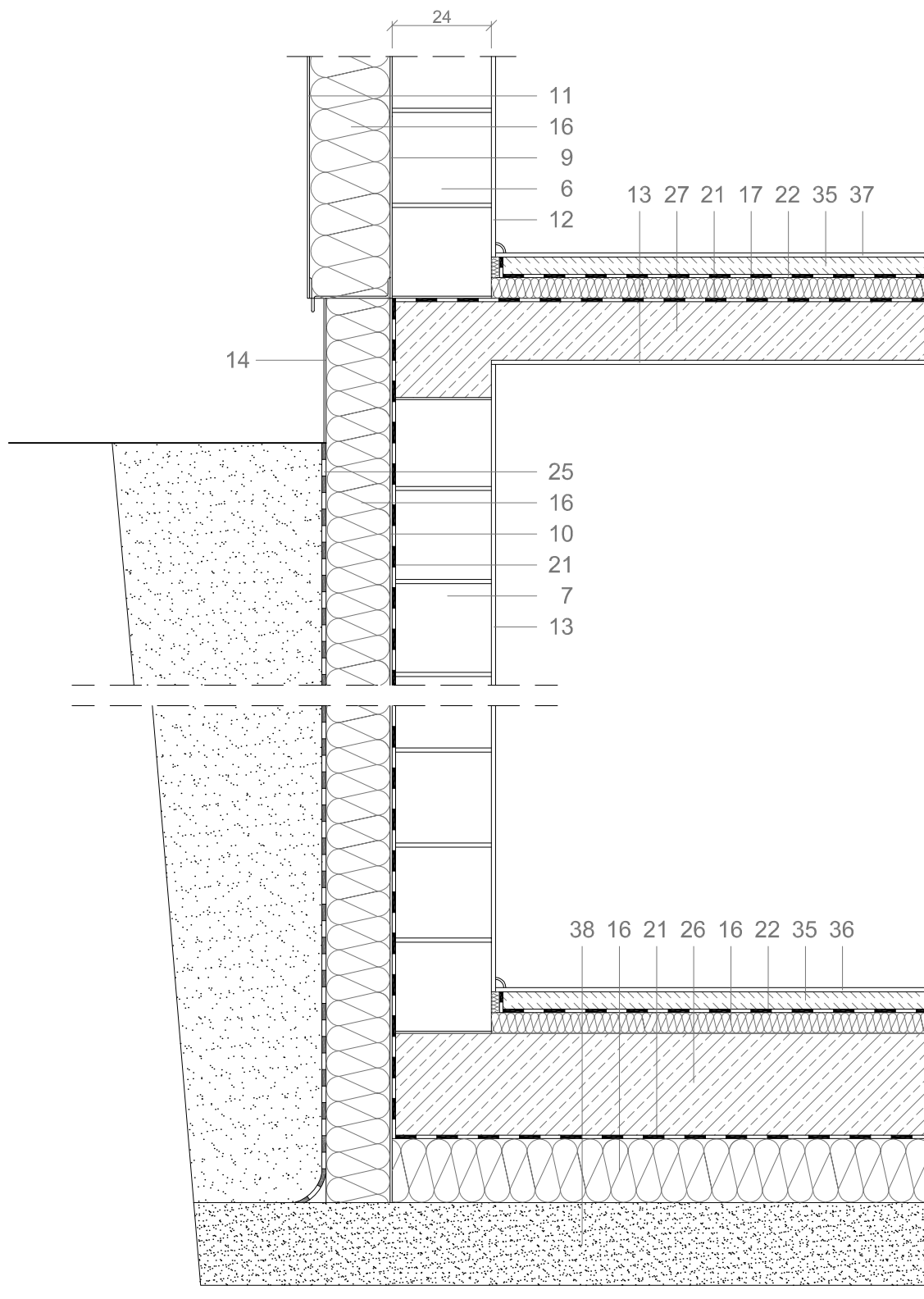


Posadowienie na płycie fundamentowej budynku podpiwniczonego - piwnica ogrzewana



6 - Błoczek Sil-Pro U24L kl.15/20
7 - Błoczek Sil-Pro U24V kl.20/25
 9 - Zaprawa klejowa (ETICS)
 10 - Zaprawa klejąca
 11 - Tynk cienkowarstwowy (ETICS)
 12 - Tynk gipsowy
 13 - Tynk cementowo-wapienny

14 - Tynk cokołowy (ETICS)
 16 - Styropian EPS 036
 17 - Styropian akustyczny
 21 - Hydroizolacja
 22 - Folia PVC
 25 - Folia kubełkowa
 26 - Płyta fundamentowa - C20/25

27 - Strop żelbetowy - C16/20
 35 - Jastrych cementowy
 36 - Płytki ceramiczne 3 - 25 mm
 37 - Podłoga drewniana 15 mm
 38 - Zagęszczony piasek